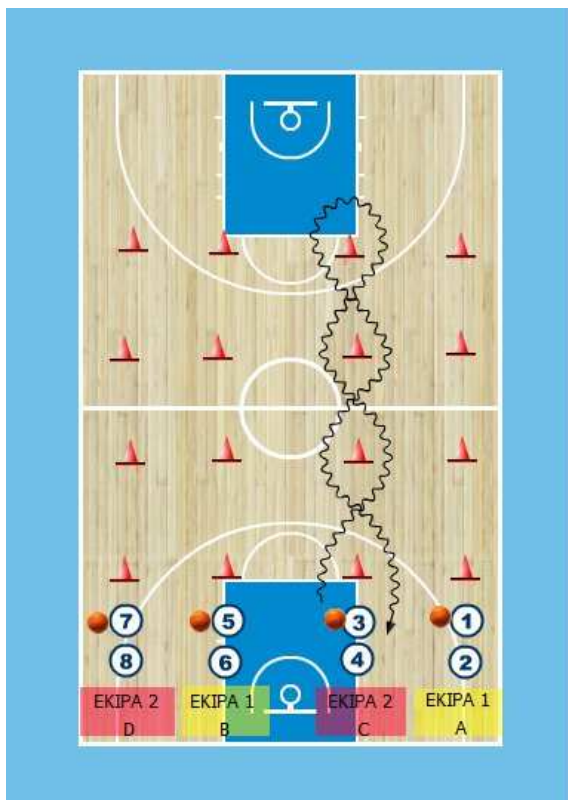


## 1. CIKLUS TEKMOVANJA

### 1. ŠTAFETNA IGRA

(10 minut pred začetkom tekme)



#### A. POSTAVITEV STOŽCEV:

1. stožec je na liniji prostih metov
2. stožec je na liniji sredinskega kroga
3. stožec je na liniji sredinskega kroga
4. stožec je na liniji prostih metov

#### B. PRAVILA:

a) Imamo **EKIPO 1** (domači) in **EKIPO 2** (gostje). Znotraj teh ekip se naredita ekipi **A** in **B** za **DOMAČE**, ter **C** in **D** za **GOSTE** (lahko je tako, kot igrajo na tekmi – dve šestorki oziroma več...). Skupaj imamo štiri (4) ekipe.

b) Organizator tekmovanja postavi stožce (ali klobučke ali bidone....) v štiri (4) kolone. Primer je na sliki. V štafetni igri ni meta na koš. **IZVAJA SE VODENJE ŽOGE V SLALOMU**. Ko igralec ali igralka pride do zadnjega stožca, se samo obrne in nadaljuje po istih

pravilih nazaj proti skupini (če žoga vmes uide, se mora vrniti na položaj, kjer je žoga ušla). Ko pride do skupine, zahtevamo, da vadeči **vroči žogo** naslednjemu igralcu ali igralki in stopi za skupino. Skupina je lepo v ravni koloni in čim bolj pri miru (če bodo vadeči preveč razposajeni in v koloni, ki ni urejena, bo imel igralec z žogo daljšo pot). Zmaga ekipa, ki hitreje pride v začetni položaj.

c) **KONČNI VRSTNI RED ŠTAFETNE IGRE DOLOČITA SODNIKA**.

d) V primeru, da ni enakega števila igralcev ali igralk v vseh skupinah, vedno v skupinah z manj igralci ponovijo igro oziroma štafeto tolikokrat kot je največje število posamezne ekipe. Trener svoje ekipe določi kdo bo za ekipo z manj igralci tekmoval še enkrat. Ti igralci morajo vedno začeti štafetno igro prvi. V primeru dveh (2) igralcev ali igralk manj so pravila enaka.

#### C. TOČKOVANJE:

Za prvo mesto prejmeš **4 točke**, za drugo **3 točke**, za tretje **2 točki** in za četrto mesto **1 točko**. Seštejemo točke posebej za **DOMAČE** (ekipi 1 A in B) in **GOSTE** (ekipi 2 C in D). Skupno število točk se šteje k rezultatu tekme. Največje možno število točk, ki jih lahko posamezna ekipa dobi je torej **7**, najmanj pa **3**! **Točke prištejemo k rezultatu tekme.**

## 2. TEKMOVANJE V METU

(5 min pred začetkom tekme)

### A. POSTAVITEV STOŽCEV:

Stožec (ali klobuček ali bidon...) je na sečišču linije sredinskega kroga in stranske črte rakete.

### B. PRAVILA:

a) Imamo **EKIPI 1** (domači) in **2** (gostje). Tukaj ni tekmovalje v hitrosti, ampak tekmovalje v zadetih metih. To moramo igralcem ali igralkam razložiti, da ne bodo brezglavo hiteli. Bistvo je dosežen koš.

b) Vsaka ekipa ima dve (2) žogi. Igralec ali igralka iz 3N vodi žogo (obvezno leva roka) do roba rakete, se zaustavi in vrže na koš (met se obvezno izvede izven rakete).

c) Vsak igralec ima na razpolago samo en met.

d) V primeru, da ni enakega števila igralcev ali igralk v obeh ekipah, vedno v ekipi z manj igralci ponovijo igro oziroma met tolikokrat kot je število nasprotne ekipe. Trener svoje ekipe določi kdo bo za ekipo z manj igralci tekmoval še enkrat. Ti igralci morajo vedno začeti igro prvi. V primeru dveh (2) igralcev ali igralk manj so pravila enaka.

e) Ko prvi igralec ali igralka vrže žogo na koš, lahko začne z vodenjem proti košu (obvezno z levo roko) naslednji igralec ali igralka.

f) Igralec ali igralka, ki je izvedel ali izvedla met na koš, pobere svojo žogo in z vodenjem (leva ali desna roka) po sredini igrišča (da ne moti naslednjega igralca ali igralke) **obvezno VROČI** (da ne bodo žoge po celi dvorani) žogo naslednjemu igralcu ali igralki in stopi za kolono.

g) **ZADETE METE ŠTEJETA SODNIKA.**

### C. TOČKOVANJE:

a) **Zmagovalna ekipa zasluži 4 točke, ki jih prištejemo k rezultatu tekme.**

b) **Poražena ekipa zasluži 2 točki, ki jih prištejemo k rezultatu tekme.**

