

Tina MAGDALENIČ

ZNAČILNOSTI DVEH NAPADALNIH KOMBINACIJ EKIPE ŽKK MERKUR CELJE PROTI OSEBNI OBRAMBI

1 UVOD

V članku bom na kratko predstavila izbrane napadalne kombinacije, ki jih je ekipa ŽKK Merkur Celje igrala na tekmi proti ekipi ŽKK Gospič Industrogradnja.

Ekipo ŽKK Merkur Celje v tej tekmi so sestavljale:

| ime in priimek | višina | letnik |
|-------------------|--------|--------|
| DALIBORKA JOCIĆ | 186 | 1981 |
| EVA KOMPLET | 181 | 1986 |
| JELENA MAKSIMOVIĆ | 193 | 1982 |
| KATJA TEMNIK | 186 | 1978 |
| LUCIE CONKOVA | 181 | 1985 |
| MAJA ERKIĆ | 181 | 1985 |
| MOJCA MARKOVIĆ | 175 | 1979 |
| ŽANA JEREB | 171 | 1984 |
| NADJA RAMŠAK | 180 | 1979 |
| SIMONA JURŠE | 170 | 1971 |
| URŠA KVAS | 176 | 1986 |

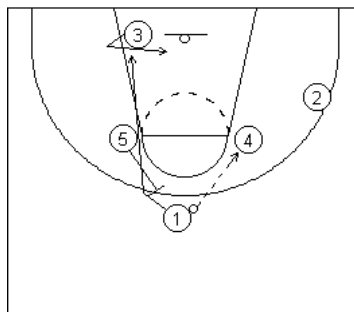
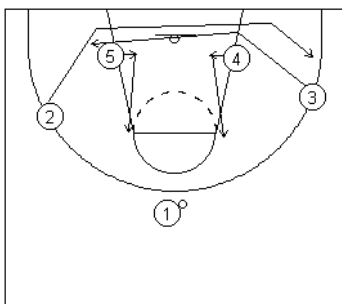
Začetno peterko so sestavljale: 1 - Jereb (organizatorica) 2 - Markovič (branilka) 3 - Jocić (branilka) 4 - Temnik (krilo) 5 - Maksimović (center).

2 NAPADALNI KOMBINACIJI »ŠTIRI« IN »TRI« PROTI OSEBNI OBRAMBI

Ekipo ŽKK Merkur je igrala v postavljenem napadu proti osebni obrambi veliko napadalnih kombinacij. Večino jih je odigrala po določenem znaku.

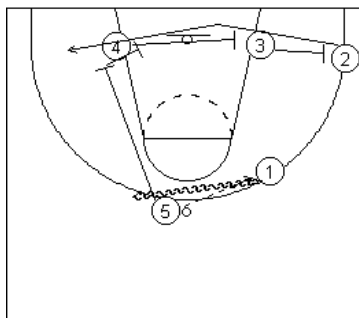
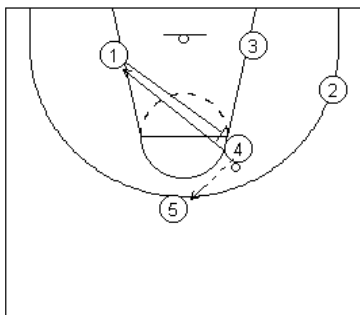
Napad "štiri" so igralke uporabljale takrat, ko so hotele spraviti žogo do Jocičeve, ki je zelo dobro igrala pod košem.

Napadalna akcija “štiri” je namenjena predvsem igri ena na ena pod košem (skica 2), oziroma zunanjim igralcem, ki so po zaporednih blokadah prišle v ugoden položaj za met od daleč (skica 4, 5, 6).



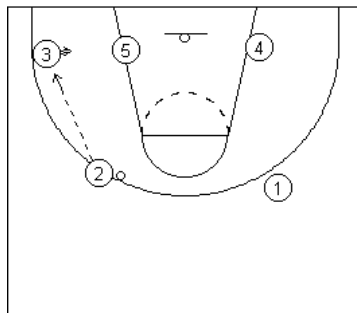
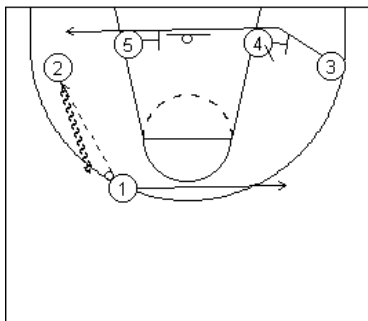
Skica 1: Igralka 1 razporedi napadalke. Igralki 2 in 3 izvedeta križanje pod košem, pri čemer igralca 3 teče na drugo stran samo do roba trapeza. Med tem časom se igralci 4 in 5 odkrijeta na mestu zgornjega centra.

Skica 2: Igralka 1 poda žogo igralci 4 ter vteče v trapez mimo blokade igralke 5. V tem času se igralca 3 poizkuša odkriti pod koš. Če žoge ne dobi, steče na drugo stran trapeza.



Skica 3: Igralka 4 poda žogo igralci 5 ter vteče mimo blokade igralke 1. Če ne dobi žoge se zaustavi na mestu spodnjega centra.

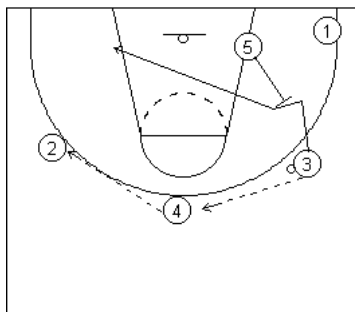
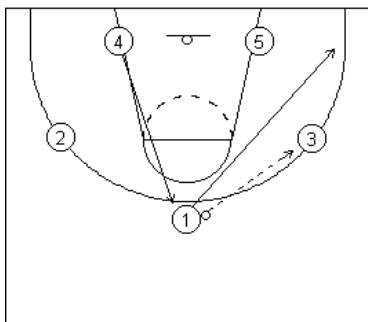
Skica 4: Igralka 5 poda žogo igralci 1. Sledijo tri zaporedne blokade igralci 3, 4 in 5, igralci 2, ki teče ob njih na drugo stran.



Skica 5: Če se igralka 2 uspešno odkrije, sprejme žogo in vrže na koš ali pa vodi navzgor in poda žogo igralki 3, ki se je medtem odkrila v kot (po gibanju mimo blokad igralk 4 in 5).

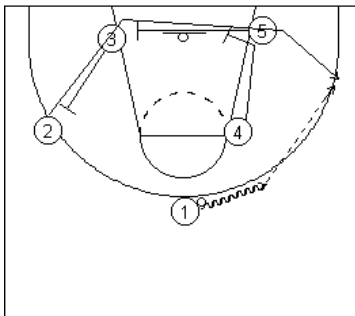
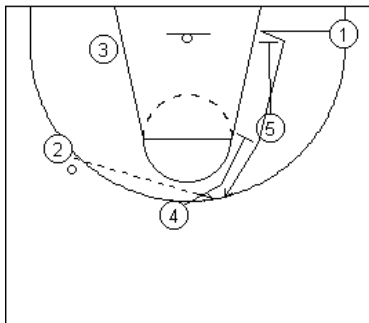
Skica 6: Po sprejemu žoge igralka 3 vrže na koš.

V napadalni kombinaciji »tri« igrajo igralka številne blokade, ki jih ob natančnem in pravočasnem postavljanju lahko uspešno izkoristijo za zaključek. Namenjena je tako strelkam od daleč, kot tudi igralkam, ki so uspešne v igri ena proti ena.



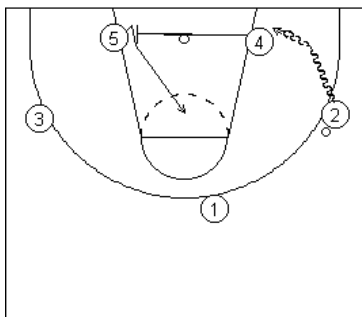
1. del: Igralka 1 poda žogo igralki 3 ter steče v kot na stran žoge. Medtem igralka 4 zapolni njeno mesto (se odkrije na njeno mesto).

2. del: Nato igralka 3 poda žogo igralki 4, ta pa naprej igralki 2. Ko leta sprejme žogo, vteče igralka 3, ob blokadi igralk 5, v trapez. Če ne dobi žoge, se nato odkrije na mesto spodnjega centra na strani žoge, kjer lahko sprejme žogo in igra 1 proti 1.



3. del: Medtem se igralka 1 odkrije, ob blokadah igralk 5 in 4, na mesto srednje branilke. Če dobi žogo, lahko vrže na koš ali pa akcijo nadaljujejo.

4. del: Igralka 2 vteče mimo blokad igralk 3 in 5 pod koš, nato pa se odkrije ob blokadi igralk 4 na mesto krila. Med njenim gibanjem igralka 1 zavodi žogo v smeri njenega gibanja in ji po odkrivanju poda žogo. Sledi met na koš.



5. del: Če met ni možen, postavi igralka 4 blokado igralki 5, ki se ob njej odkrije na mesto zgornjega centra. Medtem igralka 2 lahko igra v izpraznjenem prostoru 1 proti 1.

3 VIRI

- 1) internet: <http://www.trocal-league.com>
- 2) Magdalenič, T. (2004). Analiza tekme med ŽKK Merkur Celje in ŽKK Gospič Industrogradnja (seminarska naloga). Ljubljana: Fakulteta za šport
- 3) posnetek tekme Celje:Gospič (2004)

Bibliografski podatki za članek:

Magdalenič, T. (2004). Značilnosti dveh napadalnih kombinacij ekipe ŽKK Merkur Celje proti osebni obrambi. *Trener ZKTS*, 4, 2:17-20